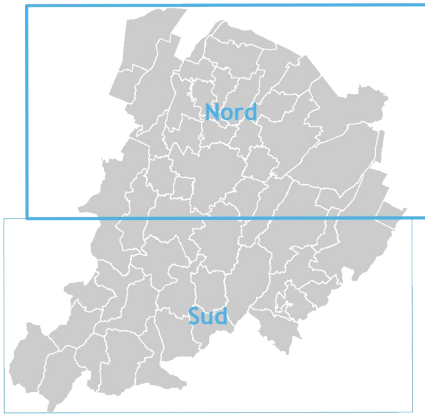




Tavola 1 Carta della struttura

Scala 1:50.000 / foglio Nord



Stesura Approvata
maggio 2021

TERRITORIO RURALE

- Ecosistema agricolo
- Ecosistema forestale, boschivo e arbustivo
- Ecosistema delle acque ferme e correnti
- Aree protette

TERRITORIO URBANIZZATO

- Centri abitati e altre aree comprese nel territorio urbanizzato

Presenza dei servizi (Art. 33)

- Presenza dei servizi minimi
- Presenza dei servizi di base
- Presenza dei servizi specialistici

Giudizio di accessibilità (Art. 33)

- Accessibilità buona
- Accessibilità media
- Accessibilità sufficiente

NODI E RETI

Ambiti produttivi (Art. 42)

- Hub metropolitani
- Ambiti produttivi sovracomunali di pianura
- Ambiti produttivi sovracomunali di collina
- Sistema produttivo della montagna
- Ambiti produttivi sovracomunali della conurbazione bolognese

Poli metropolitani integrati

- Poli metropolitani integrati (Art. 43)
- Poli metropolitani a marcata caratterizzazione commerciale (Art. 44)
- Perimetro masterplan 2030 Aeroporto Marconi

Centri di mobilità

- Centri di mobilità (Art. 45)
- Intorno di 500 metri dai centri di mobilità

Rete del TPM (Art. 46)

- Rete ferroviaria AV
- Tracciati ferroviari
- Stazioni ferroviarie
- Stazioni ferroviarie esistenti
- Stazioni ferroviarie di progetto
- Metrobus
- People mover
- Rete tranviaria di progetto
- Tracciato e alternative di tracciato

Rete viaria

- Sistema autostradale/tangenziale di Bologna
- Caselli e svincoli principali esistenti
- Caselli e svincoli principali di progetto

Grande rete nazionale e regionale

- Tratti esistenti e finanziati
- Interventi di nuova realizzazione e riqualificazione

Rete di base regionale

- Tratti esistenti e finanziati
- Interventi di nuova realizzazione e riqualificazione

Viabilità extraurbana secondaria di rilievo provinciale o interprovinciale

- Tratti esistenti e finanziati
- Interventi di nuova realizzazione e riqualificazione

Viabilità extraurbana secondaria di rilievo intercomunale

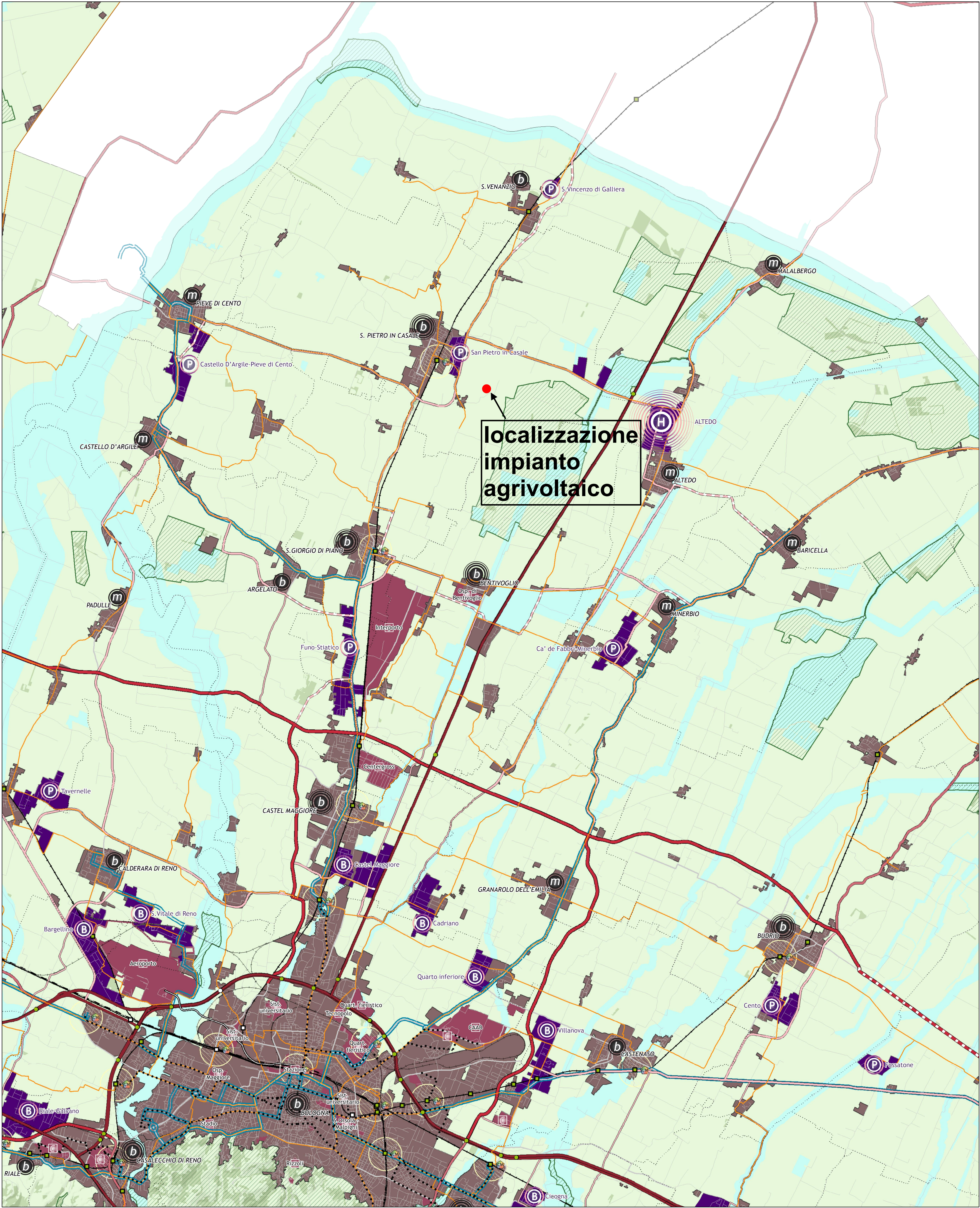
- Tratti esistenti e finanziati
- Interventi di nuova realizzazione

Viabilità urbana

- Principali strade urbane o prevalentemente urbane
- Viabilità locale

Rete ciclabile

- Rete ciclabile strategica e integrativa
- Campo base TAV (Tavola 1 PTCP)



COMUNE DI SAN PIETRO IN CASALE PROGETTO IMPIANTO AGRIVOLTAICO IN LOCALITA' RUBIZZANO

Foglio 73 mappali 9,10,25,26,27,28,245,247,249,251

AUTORIZZAZIONE UNICA AI SENSI DEL D.Lgs.190/2024

Impianto di Energia Elettrica Prodotta da Fonti Energetiche Rinnovabili a Solare Fotovoltaico

Committente:



a cura di:



JUWI ENERGIE RINNOVABILI S.r.l.
VIA GIOVANNI BATTISTA PIRELLI 30 - 20124 - MILANO (MI)
C.F. 02604100127
JUWIENERGIERINNOVABILI@LEGALMAIL.IT

Studio Rigolli
sustainable landscaping | projects and consulting
via Degato 11/40125 Bologna Italy | +39 051232125
studio@rigolli.com

Coordinamento generale e progettazione

Dott.Agr. Riccardo Rigolli
ODAF BO 784/A

Relazioni specialistiche

Dott.Ing. Franca Conti
tecnico competente in acustica
Ordine Ingegneri RA 964/A

Progetto definitivo impianto elettrico

Dott.Ing. Enrico Riccardi
SRC Ingegneria SRL
Ordine Ingegneri PC 1003/A

Progettazione architettonica

Collaboratori

Arch. Francesco Precetti
Ordine Architetti BO 4724

Geol. Matteo Simoni
Studio di scienze della terra
Ordine Geologi E-R 795

Progetto definitivo mitigazioni

Dott.For.Claudia Maccaferri
ODAF BO 1047/A

Titolo tavola

TAVOLE DI PIANO
AMBITO METROPOLITANO
Carta della Struttura

Codice	Redatto		
A.01.01.pdf	STUDIO RIGOLLI		
Data	Scala	Revisione	N. tavola
11/02/2026	1:50.000	REV.N.00	A 01 01

INQUADRAMENTO - SCALA 1:20.000

